

## 4 リッチ・テキスト・コンバータ2004を使用した変換例

一太郎 13 → Word 2003  
■変換元:一太郎13

変換

書院 → Word 2003  
■変換元:書院

変換

1-2-3 2001 → Excel2003  
■変換元:1-2-3 2001

変換

■変換先:Word2003

変換

■変換先:Word2003

変換

■変換先:Excel2003

変換

- 文字サイズや太字、文字色、網掛けなどの文字修飾が変換可能です。
- 一部の書体表もWordのセル表へ変換できます。
- イラストや写真などのイメージもそのまま変換可能です。
- 大画面に埋め込まれた「花子」などのオブジェクトもOLEオブジェクトとして変換可能です。\*
- \*「花子」などのオブジェクトを変換するには、変換する環境に「花子」がインストールされている必要があります。

- 文書内に貼り付けられたイメージはもちろん、線画図形なども変換可能です。
- 「△」などの一般記号も変換することができます。
- セル内の文字配置や、セルの塗り潰し、セル網掛けなども変換が可能です。
- 白抜きや斜体、網掛けなどの文字修飾も変換することができます。
- 書院固有のフォントもフォントマップ機能を使用すれば、Wordの任意のフォントに変換可能です。

- 表計算ソフトの変換では、TODAY関数やIF関数、TAX関数などの変換が可能です。\*
- セル内の文字配置や、セルの塗り潰し、セル網掛けなども変換が可能です。
- 文字サイズや太字、文字色などの文字修飾も変換できます。
- \*一部未対応の関数や、引数の値によって変換できない関数があります。

## 5 作業環境やワークフローにあわせて選べる、お得なパッケージもご用意しました。

### 機種を2つまで選択できるリーズナブルな機種限定版

**パーソナル**は、変換したいワープロの組合せをひとだけ選択する機種限定版です。リッチ・テキスト・コンバータの豊富な変換の組合せから、インストール時にご希望のワープロをひと組(2種類)選択して使用できます\*1。  
例えば、普段お使いのワープロが「OASYS」で、変換先も「Word」だけで他にいらぬというような場合には、「OASYS」「Word」の組合せを選択してください。ワープロ専用機のOASYS(OASYS5000とOASYSオンライン形式を含む)とWord(Ver.5~2003)の間で相互に変換が可能となります。パーソナルをご使用になる場合には、右の注意事項をよくご理解の上、お使いください。

- インストール時に一度選択して確定した組合せは、以後他の組合せに変更することはできません(再インストールしても変更できません)。
- パーソナルは、パソコン1台につき1本しかインストールできません(2本インストールして2組の変換を行うようなことはできません)。
- 3種類以上のワープロの組合せ(例えば「OASYS」⇔「Word」⇔「RUPU」)には対応できません。3種類以上の組合せで変換が必要な場合には、「リッチ・テキスト・コンバータ2004」(税込価格49,140円)をご検討ください。

- パーソナルには、ファイルの表示・印刷ツールとして「自在眼8ライント」が付属します。「自在眼8ライント」では、ファイル形式を変えて保存する機能がありません。また、利用ガイドは付属しませんので、あらかじめご了承ください。
- \*1 パーソナルで選択可能なワープロ機種につきましては、「変換対応機種一覧」で[P]のマークのついている欄をご確認ください。

### WindowsやMacintoshのソフトのデータ変換専用版

**フォーカス**は、Windows/DOS/Macintoshのワープロ・表計算データを相互に変換する機能限定版です\*2。マルチ・ファイルユーティリティ「自在眼8」が標準添付されて、WindowsとMacintoshの混在する環境でデータ資産を活用する場合に威力を発揮します。

### リッチ・テキスト・コンバータ2004 フォーカス for Windows

- 本製品は、OASYSやRUPUなどのワープロ専用機との変換は対応していません。ワープロ専用機との変換が必要な場合には、「リッチ・テキスト・コンバータ2004」(税込価格49,140円)または「リッチ・テキスト・コンバータ2004 パーソナル」(税込価格15,750円)をご検討ください。
- \*2 フォーカスで選択可能なワープロ機種につきましては、「変換対応機種一覧」で[F]のマークのついている欄をご確認ください。

## よりスマートに、よりパワフルに。

ワープロ専用機からワープロ・表計算ソフト、HTML・PDFまで、多種多様なファイル変換に対応。



## リッチ・テキスト・コンバータ2004 for Windows

49,140円 (本体価格 46,800円)

ワープロ専用機からWindows/Macのワープロ・表計算ソフト、HTML、PDFまで多種多様なファイルに対応するコンバートソフトの決定版です。

- パッケージの内容
- CD-ROM (HTML形式のオンラインマニュアル、動作判定ツール添付) 1枚
- リッチ・テキスト・コンバータ2004利用ガイド 1部
- マルチ・ファイルユーティリティ「自在眼8」利用ガイド1部
- ユーザ登録用紙 1枚



### リッチ・テキスト・コンバータ2004 パーソナル for Windows

15,750円 (本体価格 15,000円)

「リッチ」が対応する豊富な変換機能の中から、インストール時にご希望のワープロを1組選択する対応機種決定版です。機種を一定選択すると再インストールしても他の組合せへの変更はできません。ビューア機能として「自在眼8ライント」を標準搭載。「PDF形式を変えて保存する機能はありません」。

15,750円 (本体価格 15,000円)



### リッチ・テキスト・コンバータ2004 フォーカス for Windows

29,400円 (本体価格 28,000円)

「リッチ」が対応する豊富な変換機能の中から、Windows/DOS系ワープロ及びMacintoshを変換対象とした機能限定版で、ワープロ専用機の変換を必要としない方に最適のバージョンです。ビューア機能として「自在眼8」を標準搭載。

29,400円 (本体価格 28,000円)



### サイトライセンスのご案内

まとまった数のライセンスをご希望の企業ユーザ様に、弊社コンバータを低価格でしかも簡単な手続きでご提供いたします。

- ライセンス数:5ライセンスから承ります。ライセンス数はご使用となるパソコンの台数でカウントします。パソコン1台につき1ライセンス必要です。
- ユーザ登録:ソフトウェア使用許諾契約書 兼 ユーザ登録書を一緒にお届けします。
- 内容物(1セット):マスターディスク(CD-ROM)1枚、利用ガイド 2冊(パーソナルは1冊)
- バージョンアップ:ユーザ登録された管理者の方にご案内いたします。バージョンアップは一括して行います。
- 追加購入:初回購入時のライセンス登録を元に1ライセンスからでも差額分にてお求めいただけます。
- 200本以上のライセンスにつきましては別途ご相談承ります。

| ライセンス数    | リッチ 2004   | 同パーソナル     | 同フォーカス     |
|-----------|------------|------------|------------|
| 5 ライセンス   | ¥149,625   | ¥49,875    | ¥91,875    |
| 10 ライセンス  | ¥299,250   | ¥99,750    | ¥183,750   |
| 20 ライセンス  | ¥577,500   | ¥189,000   | ¥357,000   |
| 30 ライセンス  | ¥834,750   | ¥275,625   | ¥519,750   |
| 40 ライセンス  | ¥1,050,000 | ¥357,000   | ¥672,000   |
| 50 ライセンス  | ¥1,233,750 | ¥420,000   | ¥798,000   |
| 100 ライセンス | ¥2,257,500 | ¥735,000   | ¥1,449,000 |
| 200 ライセンス | ¥4,305,000 | ¥1,291,500 | ¥2,520,000 |

| ライセンス数      | リッチ 2004 | 同パーソナル | 同フォーカス  |
|-------------|----------|--------|---------|
| 5 ライセンス以降   | ¥29,925  | ¥9,975 | ¥18,375 |
| 10 ライセンス以降  | ¥29,925  | ¥9,712 | ¥18,375 |
| 20 ライセンス以降  | ¥28,875  | ¥9,450 | ¥17,850 |
| 30 ライセンス以降  | ¥27,825  | ¥9,187 | ¥17,325 |
| 40 ライセンス以降  | ¥26,250  | ¥8,925 | ¥16,800 |
| 50 ライセンス以降  | ¥24,675  | ¥8,400 | ¥15,960 |
| 70 ライセンス以降  | ¥23,625  | ¥7,875 | ¥15,330 |
| 100 ライセンス以降 | ¥22,575  | ¥7,350 | ¥14,490 |
| 130 ライセンス以降 | ¥22,050  | ¥6,825 | ¥13,440 |

計算例 ※ 標準価格例記載以外のライセンス数の場合、標準価格例とライセンス数範囲別単価表から下記のように計算してください(以下の例はすべて税込みの価格になります)。  
 ■リッチ2004 80ライセンス 23,625円×80ライセンス= 1,890,000円 ■リッチ2004 98ライセンス 23,625円×98ライセンス= 2,315,250円  
 注:部分的にライセンス数が増えるにもかかわらず上記のように価格が下がるケースがあります。 100ライセンス 22,575円×100ライセンス= 2,257,500円  
 このような場合は100ライセンスを求めください。

### 安心のサービスシステム

- 無償テスト変換サービス...弊社コンバータの変換精度をお試しいただくために、2文書まで無償でテスト変換をお受けします。(詳しくはホームページまたは電話0265-76-9305まで。)
- デモインストールソフト...全製品を無料体験もしくは弊社ショールームで、本製品の性能をお確かめ頂けます。デモ店の一覧は弊社ホームページをご覧ください。
- 弊社製品は全国の主要パソコンショップで、お求め下さい。
- 直販サービス...最寄りのお店に本製品がない場合ご利用ください。直販でご購入のお客さま限り、変換内容にご不満の場合は30日間返品保証いたします。
- ユーザ・サポート...登録ユーザ様を対象にインストールから変換操作、変換結果等に関するご質問にお答えします。
- 製品情報のお知らせ...弊社コンバータのバージョンアップや関連製品について、最新情報をお届けします。(パーソナル以上は有償バージョンアップサービスはありません。)

TEL.03-3234-6321  
FAX.03-5226-9116  
(祝祭日を除く月~金、9:30~18:00)

〒102-0074 東京都千代田区九段南4丁目3番13号 麹町秀永ビル  
電話のかけまちがいが増えます。電話番号をよくお確かめの上、おかけください。

<http://www.antenna.co.jp/>

弊社ホームページでは、新製品情報/バージョンアップ/変換対応ワープロ一覧/動作保証機種一覧/ユーザ・サポートなど各種の最新かつ実用的な情報をご覧いただけます。

開発・販売元  
A Data Usability Company  
アンテナハウス株式会社  
●本社/ショールーム  
〒102-0074 東京都千代田区九段南4丁目3番13号 麹町秀永ビル  
TEL.03-3234-9631 / FAX.03-3221-9975

販売店  
RTC2004-0001  
本資料に掲載の製品は、各社の商標または登録商標です。

# RICHTEXT 2004

## TEXT CONVERTER for Windows

### リッチ・テキスト・コンバータ2004

## データ変換をもっと自由に、簡単に。

「リッチ・テキスト・コンバータ2004」は、ワープロ専用機からWindowsアプリケーション、Macintosh、N5200まで、ファイルやメディアの形式を問わず大切なデータ資産の共有と活用をサポートするコンバートソフトの決定版です。パワフル&スマートな文書変換機能が、これまで蓄積された文書データを無駄にすることなく新しいワープロへの移行やインターネットでの利用を強力に支援します。

**NEW! Word2003、Excel2003の変換に対応!**

**NEW! 初めての方も安心の「変換ガイド」**

**NEW! 使い慣れた方に便利な「右クリック変換」**

**and MORE!** 文書イメージの再現性をUP  
文書内容の確認には高機能ビューア「自在眼8」を標準搭載

すべての変換をサポートするパワフルな統合版 **リッチ・テキスト・コンバータ2004 for Windows** 49,140円 (本体価格46,800円)

機種を2つまで選択できるリーズナブルな機種限定版 **リッチ・テキスト・コンバータ2004 パーソナル for Windows** 15,750円 (本体価格15,000円)

WindowsやMacintoshのソフトのデータ変換専用版 **リッチ・テキスト・コンバータ2004 フォーカス for Windows** 29,400円 (本体価格28,000円)

安心のサービスシステム

ご購入前 データ変換デモンストレーション

ご購入時 お求めは全国主要ショップ、または通販で

ご購入後 ユーザサポートバージョンアップ情報

# 1 最新のワープロ&表計算に対応。

- ・マイクロソフト「Word2003/Excel2003」の双方向変換に対応しています。\*
- ・エルゴソフト「EGWORD13」の双方向変換に対応しています。
- ・特許庁HTML「パソコン出願ソフト3」仕様に対応しています。

\* Word2003, Excel2003で読み込み、保存可能なdoc形式文書及びxls形式ファイルに対応します。XML形式の変換には対応しません。

互換性のないデータも  
お望みの形式に...  
リッチならデータ変換も  
パワフル&スマートに。

# 2 文字・罫線・文字飾りはもちろん、線画・イメージも変換可能な強力変換エンジン

■変換元: OASYS



1 STEP 1

変換元がワープロ文書FDの場合、【判別】ボタンでディスクの種類が特定できます。

2 STEP 2

変換したい文書を一覧から選択します。作成したワープロがなくても、マルチファイルビューア「自在眼8」で文書内容が確認できます。

3 STEP 3

変換した結果を保存する場所をツリービューから指定します。

4 STEP 4

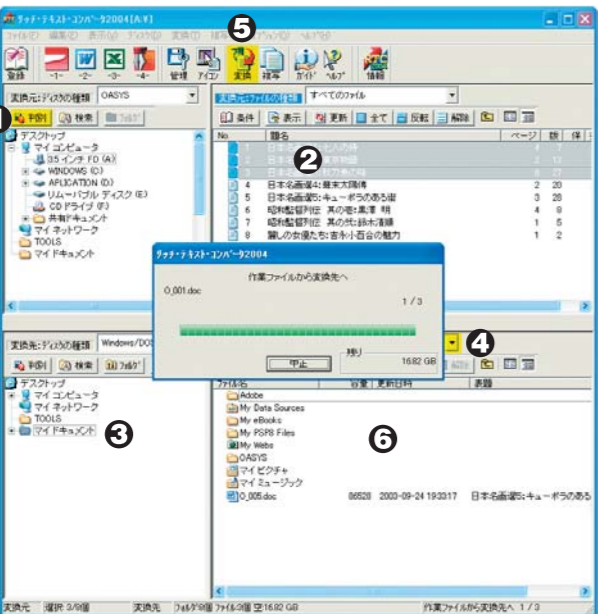
変換先のワープロ/表計算の種類を一覧から選択します。

5 STEP 5

変換元、変換先の指定ができた【変換】ボタンクリックで変換開始です。

6 STEP 6

変換結果はここに一覧されます。



変換元文書に使用された縦横角・上付下付・下線・網掛け・強調・罫線の種類といった情報は丸ごと変換し、変換先ワープロで可能な限り近いイメージに変換します。また、Word・一太郎・OASYSといった主要なワープロ形式に関しては、線画やイメージもそのまま変換先で再現します。変換可能なワープロの組合せについては下記の表をご参照ください。

## 線画・イメージ変換対応表

| 変換元  | 変換先  |
|--|--|
| Word 97/98/2000/2002/2003<br>一太郎 8/9/10/11/12/13<br>OASYS V5/V6/V7/V8/2002<br>EGWORD 9/10/11/12/13   | Word 97/98/2000/2002/2003<br>一太郎 8/9/10/11/12/13<br>OASYS V5/V6/V7/V8/2002<br>EGWORD 9/10/11/12/13   |
| Works 2000/2001 (文書)<br>AppleWorks (文書)<br>AppleWorks4.0 (文書)<br>HTML、MS-RTF<br>OASYS、OASYSオンライン形式<br>Rupo/文豪JX<br>パーソナル書院/ビジネス書院<br>リポートワード/リ/キャノワード/NX/J | Works 2000/2001 (文書)<br>AppleWorks/クリスタルS/4.0<br>HTML/特許庁HTML、MS-RTF<br>PDF1.3<br><br>(※線画の出力はできません)<br>※変換先、変換元の組み合わせにより一部、変換できない機能があります。 |

- 文書内に貼り付けられた写真等のイメージも変換できます。
- 変換元で使用された外字は、変換先で近似的な文字に置き換えて変換します。
- “△”などの各種一般記号も変換できます。
- 線画図形の色や塗りつぶし等も変換できます。
- 文字ポイント指定や均等割付なども変換先の機能に応じて変換できます。
- 罫線表や単独で引かれた罫線なども変換先で扱える形式にして変換できます。

# 3 ますます充実。変換をサポートするお役立ち機能

## 1 変換を簡単にするツールを新搭載!

**NEW 変換ガイド**  
初めの方にも安心な「変換ガイド」を用意しました。画面の横に表示されるガイドで変換手順を分かりやすくご案内します。変換時のトラブルシューティングもおまかせください。

## NEW 右クリック変換

一太郎やWordなどWindows/DOSのワープロ・表計算ファイルを相互に変換する場合には、変換するファイルを指定してエクスプローラの右クリックでワンタッチ起動。簡易な手順で手間いらずの変換が可能です。\*

## NEW いつも使う変換をアイコンに登録

変換先はいつもWord、保存先はいつもマイドキュメント…。こんな場合には、いつも使う変換の組み合わせをデスクトップにアイコンで登録しておけば、エクスプローラからファイルをドラッグ&ドロップするだけでスピーディな変換ができます。\*

\*2 ワープロ専用機文書との変換には対応しておりません。

## 2 ディスク判別機能仮想ディスク化機能

出所不明のワープロ文書ディスクについて作成ワープロ機種やフォーマット情報を一発で判別できます。また、ワープロ文書のディスクをWindowsで扱えるファイルに仮想化して、パソコンで保存できます。仮想化したディスクはいつでも元のFDに戻したり、内部の文書を直接変換することができます。

## 3 Win/Macが混在する環境でのデータ共有もサポート

WindowsドライブにコピーされたMacデータはそのまま変換できます。また、Macintoshの大容量ディスクもWindowsドライブと同じ感覚で操作できます。

\*Macintoshの大容量メディアはASPIマネージャ経由で読み込みのみ対応します。本製品では、ASPIマネージャがOSにあらかじめ標準で添付されているWindows Me/98/95のみ動作保証します。書き出し、拡張フォーマット(HFS+)、CD-EXTRAには対応していません。

## 4 PDFの活用もリッチなら簡単

Wordや一太郎の文書だけでなくワープロ専用機の文書からも通常の交換手順でPDFを作成できます。また、PDFファイルからテキストデータとイメージデータの抽出が可能です。これによりお手持ちのデータをWebや他のアプリケーションなどで再利用することが可能となり、データ資産を有効活用できます。

## 5 ドキュメント・フライトチェック

ワープロ文書に使われている文字コードやフォントなどを解析してビジュアルに表示します。文書を利用する際に許可されていない外字やフォントをあらかじめチェックすることができます。

\*本機能は、本製品で対象となるワープロ文書について有効です。表計算・データベースのデータには対応していません。

## 6 マルチ・ファイルユーティリティ「自在眼8」を標準添付

ファイルのプレビュー、印刷はビューソフトの定番「自在眼8」が強力にサポートします。リッチ・テキスト・コンバータからファイルをダブルクリックしてワープロ/文書や表計算ファイルを表示します。変換前後の内容確認にお役立てください。

# 6 変換対応機種

■ 枠はワープロ専用機、■ 枠はワープロソフト、■ 枠は表計算ソフトです。

| 機種  | 変換元  | 変換先   |         |         |
|---|--|---|---------|---------|
| OASYS   | 100F/100F II /100L/100N/100R/100G/100G II /100GS/100H/100HX/100HX II /100FX/100FX II /100FX III /100FX-L/100FX-II/100GX/100GX-CD/100HF/200A/300A/500GX/70AF/70SF/70SX/50NF/100DP/100DP-S/100DP-S II /200DP/300DP/300DP-S/300DP-S II /45DP/70DP/70DP-S/35DX-101/40AP/40AS.COLLEGIO/COLEGIO II /Mariott/Mariott Plus/Pocket/Pocket2/Pocket3.OASYS 30-AF/AF II /AF III /SF/SF II AX/AX II /AX-CD/AX-W/AX-W2/SX/SX II /ms/mx/LX/LX II /LX III /AD-EX/AD-301/LS/LS201/LG101/AP101/AD401/AD405/LS351/AX301/AX401/SX301/SX401/LX401/LX405/LX501/LX601/LX605/LX651/LX701.OASYS LX-1000/2000/2000Plus/2100/3000/3000Plus/3100/3100C/3300C/3500T/3500CT/3500JP/4300/4500/4500NT/4500NPlus/6000/6500SD/7500SD/9000/9500SD/R10/B110/B150/B250/C300/C500/C700/S5000 .OASYS V-450sB/450sB S2P/466B T2/466D3/466D4/475NU/S/590D3/5100D4/5100D5/5133D5/5133D6/5166D6/5100B-Y5100B-W/5100NU-W/48VL/48VA.FM-OASYS Ver.1 FMV DESKPOWER DC-model 13B/13S/16S/16S II /20Sp II FMV BIBLO DC 5133NU/DC (制限) OASYS Lite、100F以前の機種は対象外です。 | ■ R ■ P   | ■ R ■ P |         |
|   | OASYS  | 5100G,5200G,5300G,6100G,6200G,6300G   | ■ R ■ P | ■ R ■ P |
|   |  | OASYS オンライン形式   | ■ R ■ P | ■ R ■ P |
|   | OASYS Win Ver.2.0/2.3(A) Jr.1.1/2.0  | OASYS for Windows Ver.3.0(A), Ver.4.0/4.1   | ■ R ■ P | ■ R ■ P |
|   |  | OASYS V5/V6/V7/V8/2002  | ■ R ■ P | ■ R ■ P |
|   | OASYS 1-2-3 V6/V7/V8/2001  | OASYS 1-2-3 V6/V7/V8/2001   | ■ R ■ P | ■ R ■ P |
|   |  |   | ■ R ■ P | ■ R ■ P |
|   | RUPD   | JW-85F/88F/88F II /88FX/88FV/90F/90F II /90FX/90HX/90B/95H/95F/95HD/95G/95B/95F/95FP/95HP/95GP/95JP/95KP/95HV/95JV/95KV II /98UP/98UP II /98HD/98V/98W/R100/100E/100F/105F/105CP 01/01V/03/04N/05V/05H/05HG/05P/05PV/R1/R2/98GT/98GX/98A/98BW/98BW II /98BW X /06P/06H/06G/060/F300/F510/F550/F580/V600/V610 V700/V810/V850/V855/V860/V865/V880/V900/V980/4020/6020/8020/6120/8110/8120/9820/G700.TOSWORD JW-200/230/230A/300D.XTEND PN-10/20/20M (制限) 88年以前発売の機種 JW 50/55/70/80 など は対象外です。 | ■ R ■ P | ■ R ■ P |
|   |  | TOSWORD   | ■ R ■ P | ■ R ■ P |
|   | JW 3005/3050S/3060/3070/3080/3250/3270/3280/3550/3570/3580 (制限) JW500 - 1000 (旧フォーマット) は対象外です。   |   | ■ R ■ P | ■ R ■ P |
|   |  | ■ R ■ P   | ■ R ■ P |         |
| パーソナル書院   | WD-220F/225F/230F/250A/250F/255F/260F/261F/265F/270F/271F/275F/270H/290F/300F/305F/310F/350F/520/520H/521/530/535/540/541/545/550/551/555/580/590/595/600/605/610/615/630/635/640/641/645/650/651/655/652/820/850/910/1200/1800/A100/A300/A310/A320/A321/A330/A340/A341/A351/A520/A540/A521/A541/A550/A551/A560/A561/A600/A610/A620/A630/A700/A710/A720/A725/A730/A750/A760/A800/A810/A850/A900/A920/A950/HL30 SB30/Y300/Y330/Y340/Y380/SR3L/SR4L/SR6L/SR30/S5-3000 ノートワープ UV-550/550/700/S200/S250 書院パソコン PC-WD 1A/1AD/1B/1C  | ■ R ■ P   | ■ R ■ P |         |
|   | パーソナル書院【パーソナルフォーマット/ビジネスフォーマット】  | ■ R ■ P   | ■ R ■ P |         |
| WD-A570/A751/A761/A770/A780/SR5L/X300/X500/X600/X800/X870 Y390/Y550/SB55/SB60/SR6L/C10/C20/C50/C500/C530/C700/C700VS C900/G200/J100/J150/J200/M300/M500/M600/M700/M800/M900 CP1/CP2/VP1/VP2/VP3/EX1/EX2/SR6L/880EX/990EX MR-1/2/3(セリエ)、MA-10、WM-C100 書院パソコン PC-WD 2A/2D |  | ■ R ■ P   | ■ R ■ P |         |
|   | ビジネス書院   | ■ R ■ P   | ■ R ■ P |         |
| WD-4000D/4000S/4100D/4100S/4120/4500NW/4700/4800/5000D 5000S/5010D/5010S/5500/5501/5600/5620/5800/5810/6000/7000/SD50/SB70/SD90/SV01/MF01   |  | ■ R ■ P   | ■ R ■ P |         |
|   |  | ■ R ■ P   | ■ R ■ P |         |
| LANWORD [N5200用]  | LANWORD 5/6/7(N5200 PTOS),LANWORD 7(PC-PTOS)   | ■ R ■ P   | ■ R ■ P |         |
|   | 文豪 [ビジネス文豪]  | ■ R ■ P   | ■ R ■ P |         |
| 3V/3V II /3V II EX/3M/3M II /3M II S/3M II D/5M/5M II /7M/7M-DTP/7M II 7M II -DTP/8M/8M-DTP   |  | ■ R ■ P   | ■ R ■ P |         |
|   | 文豪 JX  | ■ R ■ P   | ■ R ■ P |         |
| JX-5300AS/5300AC/5500AS/5500AC/5500BS/5500BC/5600AN/5700AC 30SA/35SA/50MA/55MA/70MA/N200/S300/S500/S510/S700/A200 A300/A500/200/730/750、ARDA TA CA-1000T/2000T  |  | ■ R ■ P   | ■ R ■ P |         |
|   | 文豪ハイパー7  | ■ R ■ P   | ■ R ■ P |         |
| HYPER7/HYPER7 II H/HYPER7 II F  |  | ■ R ■ P   | ■ R ■ P |         |
|   | 文豪ミニ 5   | ■ R ■ P   | ■ R ■ P |         |
| 5/5E/5G/5GX/5CW/5CW-EX/5H/5HL/5HS/5HD/5HA/5HG/5R/5RD/5RG 5RX/5RS/5RC/5SX/5S1/5SC/5SV/5S1/5SH/5UV/5UH/5UC/5UJ/5ZV/5ZH 5ZC/5ZJ (タイプ1/2共)  |  | ■ R ■ P   | ■ R ■ P |         |
|   | LANWORD [Windows版] / 文豪 DP   | ■ R ■ P   | ■ R ■ P |         |
| LANWORD(Windows版 /Windows NT版) Ver.1.0/2.0/3.0/3.5/4.0(LANOFFICE Ver.2.5/4.0内のLANWORDを含む) 98 文豪 DP DP-Word Ver.2.0/2.5/3.0/3.5/4.0(文豪 DP-Office Ver.1.0/2.0/2.5/4.0内の DP-Wordを含む) 文豪 DP-30N/50/50D/60/60D/70S/70F   |  | ■ R ■ P   | ■ R ■ P |         |
|   | LANPLAN [N5200]  | ■ R ■ P   | ■ R ■ P |         |
| LANPLAN 5/6/7/G7(PTOS版)   |  | ■ R ■ P   | ■ R ■ P |         |
|   | LANFILE [N5200]  | ■ R ■ P   | ■ R ■ P |         |
| LANFILE 5/6/7(PTOS版)  |  | ■ R ■ P   | ■ R ■ P |         |
|   |  | ■ R ■ P   | ■ R ■ P |         |
| U1PRO   | FW-U1PRO/U1PRO II (U1PR0MK2)/U1SUPERPRO(U1SPRO)/U1EX U1P151AI/U1P153AI/U1P201/U1P301/U1P303AI/U1P353F2/U1P501 U1P501AI/U1P503AI/U1P503AIX/U1P505AI/U1P551/U1P553AI/U1P555 U1P603AIX/U1P605AI/U1P607/U1P609AI/U1P611/U1P633L/U1P701 U1P93/U1P95/U1P95S/U1P97F/U1s50/U1s53/U1s55AI/U1s57/U1s77AI U1s88AI/U1J62/U1J62-A/U1J70/U1J81/U1J82/U1J85/U1J87/U1K104 U1P98/U1P98F/U1P98FE/U1C30/U1C33/U1C50/U1C70/U1C71/U1C80 U1C83/U1C100/U1C200/U1N10/U1C300/U1CD330/U1CD350 U1CD360/U1CSD500/U1CSD600  | ■ R ■ P   | ■ R ■ P |         |
|   | U1B  | ■ R ■ P   | ■ R ■ P |         |
| FW-U1B51/U1B51A/U1B31DS/U1B31DSA/U1B21LS/U1B22DS  |  | ■ R ■ P   | ■ R ■ P |         |
|   |  | ■ R ■ P   | ■ R ■ P |         |
| パナワード [ビジネス機]   | 55/5E/55D/55E/550/550D/550AI/555S/555F/555D/555DL/555F II 555S II /555S III /5420E/5600D/5700DAI/5700D/5700DAI II /5800D 555F III /5850D/5850DLT (制限) パナワードへの書き込みでは、罫線は変換できません。  | ■ R ■ P   | ■ R ■ P |         |
|   |  | ■ R ■ P   | ■ R ■ P |         |
| SWP-WORD  | SWP-M21/M23/M27/M28/M29/M31/M33/M35/M37/M50(G)/M55(H) M57(S)/M60/M70/M71/M75/M77L/M80/M81/M85/M91/M100/M550HD 201/300/310/330/340/360/380/430/435/700/NS5/NS6/NS7/NS10 NS15/NS20(HL)/NS20(TB)/NS25(HL)/NS30(FH)/NS34/NS35/NS36/NS37 NS40/NS44/NS96V/NS97V/NS50/S50C/S50CD/S55C/S60C/F1/V400 V400C/V450C/V500C/V500CI/V550C (制限) ビジネス機は対象外です。*新形式文書 は読み込みのみ対応します。   | ■ R ■ P   | ■ R ■ P |         |
|   |  | ■ R ■ P   | ■ R ■ P |         |
| ワープロエース   | MWP-55/60/60H/80/90/90S/161/171/172/181/271/501/511/521/65 751/761/771/771b/791/791/811/851/821/921 (制限) ビジネス機は対象外です。  | ■ R ■ P   | ■ R ■ P |         |
|   |  | ■ R ■ P   | ■ R ■ P |         |
| キャノワード CW / α   | α 3SUPER / α 3SUPER II / α 5SUPER / α 5SUPERF / α 7SUPER / α 10 / α 20 α 30 / α 40 / α 45 / α 50 / α 60 / α 65W / α 65B / α 70 / α 75 / α 80H / α 85 α 85H / α 85HL / α 85HG / α 85G / α 100 / α 250 / α 260 / α 330 / α 335 α 350 / α 360 / α 370 / α 500L / α 500LS.CW-350/350S/360/400/450 460/550/550/700/2000/4000/4100/4500/6000/6100/6500/7000 7100/7500/N3   | ■ R ■ P   | ■ R ■ P |         |
|   | キャノワード NX/J  | ■ R ■ P   | ■ R ■ P |         |
| J10/J5/J10 II /J5 II /J7/J20/J1V/J1C/J1/J1HX/J1VX/J1VG/J1VS/J1HC J1VC/J1VL/J1HC II /J1VF/J1HF/J1VE/J1VR/J1HR/J1V II /J1HR II NX500/NX400/NX550/NX550S/NX400S/NX700/NX750/NX3000/NX3100 (制限) NX/Jシリーズは読み込みのみ対応します。   |  | ■ R ■ P   | ■ R ■ P |         |
|   |  | ■ R ■ P   | ■ R ■ P |         |
| リポート  | 1100/1300/1700/2100/2200/2300/2400/2500/2700/3100/3200 3300/3400/3500/3700/3800/4100/4300/4300V/5100/5200/5300 5400/5500/1100/1200/L500/L500V/L30/L550/L570/TS40/TS41/TS60 TS80/TS80V/TS81/TS81V/TS82/TS82V/CS10/CS10V   | ■ R ■ P   | ■ R ■ P |         |
|   | マヒルポート N-10/N-11/N-12/N-21A NL-1/NL-2AI/NL-3AI/NL-5AI/NL-7AI/NT-300/NT-310/NT-310(P)/NT-350 NT-350(P)/NT-360/NT-360(P)/NT-370/NT-370(P)/NT-380/NT-380(P) NT-500/NT-510/NV-700/NV-700(P)/NV-710/NV-720/NV-800/NV-820 NV-830/NV-850/NS-100/NS-110/NS-120/NS-150/NS-250/NS-260 NS-270/NS-280、リポート C NW-70/NW-71/SW-85/SW-86/SW-87 (制限) リポートスターシリーズ、マヒルポート JP シリーズ、i シリーズは対象外です。   | ■ R ■ P   | ■ R ■ P |         |
| ワードパル / WITH ME   | 160/170/180/190/210/220/230/260/300/310/320/330/610/620 TP200/TF250/TF250GM/TF400/TF600/TF610/TF700/TF800/TH810 TH900/LH910/TH910/LF/LF500/LF510/BP-1/LF350/LH550/LH570M/TF650 TF680M/TH950/TH960M/TH970M.WITH ME BP-10/BP-10S/BP-20/BP-100 BF-1/BF-15L/BF-20L/BF-25L/BF-30L/BF-35L/BF-50/BF-55/BF-60/BF-65 BF-70/BF-75/BF-75B/BF-80/BF-80B/BF-80M/BF-82/BF-820B/BF-230 BF-230B/BF-240/BF-240B/PR0-LN560M.WITH ME PC WPC110/WPC120   | ■ R ■ P   | ■ R ■ P |         |
|   |  | ■ R ■ P   | ■ R ■ P |         |

| 機種  | 変換元  | 変換先     |         |
|---|--|---------|---------|
| カシオワード  | HW-3000/3000AI/7200G/7300V/7400V/7700PG/7700L/8000/8800JN 8800XL/9000/9000AI/9200AI/9200F/9200G/9300AI/9300DF/9400J 9500AI/9500V/9800AI/9800DF/9800HR/9800GX/9800JX/9800VX 9800VX II /9800VX III /9800SX/9850HR/9900JX/9900VX/9900RX 9900VX II /55V/57L/65L/75V/78V/95RX/98G.EW-9501V/9801RX PX-1/7/8/9/9V/10/10C/11/30/78V.HX-1/3/5/7/10.G-98/G-99AX/G-99HX GX-990/PV-70/PV-90/PS-10、DARWIN G-70/G-70Z/G-800T/G-880T G-900ST/CX-7/CX-11/CX20/CX-70/CX-100/CX-300/CX-5000/CX-6000 CX-6800/CX-7000/CX-8000/CX-9000/GX-40/GX-500/GX-770/GX-1000 GX-700/GX-50/HX-8/GX-550 | ■ R ■ P | ■ R ■ P |
|   |  | ■ R ■ P | ■ R ■ P |
| 一太郎   | 一太郎 Ver.3(PC-98用) 一太郎 Ver.4.3 一太郎 dash(PC-98.DOS/V.J3100用) 一太郎 Ver.5(PC-98.DOS/V.Mac.OS/2.Windows用) 一太郎 Ver.6/R1 for Windows、一太郎 Ver.6.3/R1 for Windows 一太郎 dash2 for Windows 一太郎 7/8/9/10、10/R.2/11/12/13 一太郎 Office8 一太郎 Lite、一太郎 Lite2 一太郎 Home/Home2、一太郎スマイル R1/R2/R3  | ■ R ■ P | ■ R ■ P |
|   |  | ■ R ■ P | ■ R ■ P |
| ジャストシステム  | 一太郎 Ver.3(PC-98用) 一太郎 Ver.4.3 一太郎 dash(PC-98.DOS/V.J3100用) 一太郎 Ver.5(PC-98.DOS/V.Mac.OS/2.Windows用) 一太郎 Ver.6/R1 for Windows、一太郎 Ver.6.3/R1 for Windows 一太郎 dash2 for Windows 一太郎 7/8/9/10、10/R.2/11/12/13 一太郎 Office8 一太郎 Lite、一太郎 Lite2 一太郎 Home/Home2、一太郎スマイル R1/R2/R3  | ■ R ■ P | ■ R ■ P |
|   |  | ■ R ■ P | ■ R ■ P |
| 松   | 新松 (PC-98用)、松 Ver.5(PC-98用)、松 Ver.6形式文書 (PC-98.DOS/V用)   | ■ R ■ P | ■ R ■ P |
|   |  | ■ R ■ P | ■ R ■ P |
| オーロラエース/ニューオーロラエース  | オーロラエース Ver.2.New オーロラエース オールエース for Windows、オールエース 95 旧社名 アスキーサムシングワード  | ■ R ■ P | ■ R ■ P |
|   |  | ■ R ■ P | ■ R ■ P |
| DOS 文書  | DOS 文書プログラム III Ver.3.0  | ■ R ■ P | ■ R ■ P |
|   |  | ■ R ■ P | ■ R ■ P |
| MS - Word   | Microsoft Word for Windows Ver.5.Ver.6、Microsoft Word for Macintosh Ver.6、Microsoft Word for Windows 95 Ver.7、Microsoft Word 97 for Windows Microsoft Word 98 for Windows、Microsoft Word 98 Macintosh Edition Microsoft Word 2000、Microsoft Word version 2002、Microsoft Office Word 2003 Microsoft Word 2001 for Macintosh、Microsoft Word v.X for Macintosh Microsoft RTF  | ■ R ■ P | ■ R ■ P |
|   | MS - Works (文書)  | ■ R ■ P | ■ R ■ P |
| Microsoft Works Ver.3(読み込みのみ対応します)、Microsoft Works Ver.4、Microsoft Works 99、Microsoft Works 2000 Microsoft Works 2001 |  | ■ R ■ P | ■ R ■ P |
|   |  | ■ R ■ P | ■ R ■ P |
| MS - Excel  | Microsoft Excel for Windows Ver.4、Microsoft Excel Ver.5、Microsoft Excel 95(Ver.7)、Microsoft Excel97、Microsoft Excel2000、Microsoft Excel version 2002、Microsoft Office Excel 2003 Microsoft Excel for Macintosh Ver.4 Microsoft Excel for Macintosh Ver.5、Microsoft Excel 98 Macintosh Edition、Microsoft Excel 2001 for Macintosh Microsoft Excel v.X for Macintosh (制限) Ver.4はMacWin 共に開数の変換には対応していません。  | ■ R ■ P | ■ R ■ P |
|   | MS - Works (表計算/データベース)  | ■ R ■ P | ■ R ■ P |
| Microsoft Works Ver.4、Microsoft Works 99 Microsoft Works 2000 Microsoft Works 2001                                    |  | ■ R ■ P | ■ R ■ P |
|   |  | ■ R ■ P | ■ R ■ P |
| Lotus AmiPro R2.0J(読み込みのみ対応します)/R3.0J/R3.1J   | Lotus 1-2-3 R2.3J(読み込みのみ対応します)/R2.4J/R2.5J、Lotus 1-2-3 R4J/R5.J、Lotus 1-2-3 97/98、Lotus 1-2-3 2000、Lotus 1-2-3 2001  | ■ R ■ P | ■ R ■ P |
|   |  | ■ R ■ P | ■ R ■ P |